

NUTRICIÓN Y SALUD

MODELO ENTIDAD RELACION DE LA BASE DE DATOS

Tres Entidades: País, Población y Enfermedad.

OBJETIVO

El proyecto consiste en dar respuesta a una serie de preguntas de negocio formuladas a través de herramientas de BI (QlikSense)

FASES DEL PROYECTO

1. Entender negocio: lo que se quiere y lo que se necesita.
2. Entender los datos.
3. Plantear preguntas de negocio.
4. Modelo Canvas.
5. Modelo Entidad-Relacion.
6. Modelo UML - normalización datos.
7. Modelo CopoNieve - desnormalización.
8. Distribución Espacial-Cuadro Mandos-Visualizando las preguntas de negocio

LOS DATOS

- Datos obtenidos del sitio web de World Bank: <https://data.worldbank.org/data-catalog/health-nutrition-and-population-statics>
- 345 indicadores sobre nutrición y salud de todo el mundo (263 países).
- Periodo de tiempo comprendido entre 1960 y 2016.
- Indicadores clasificados en 11 campos según su temática: economy, work force health facilities, educations, ETS, malaria y tuberculosis, inmunization, reproductive health, health population, population dynamics y nutrition.

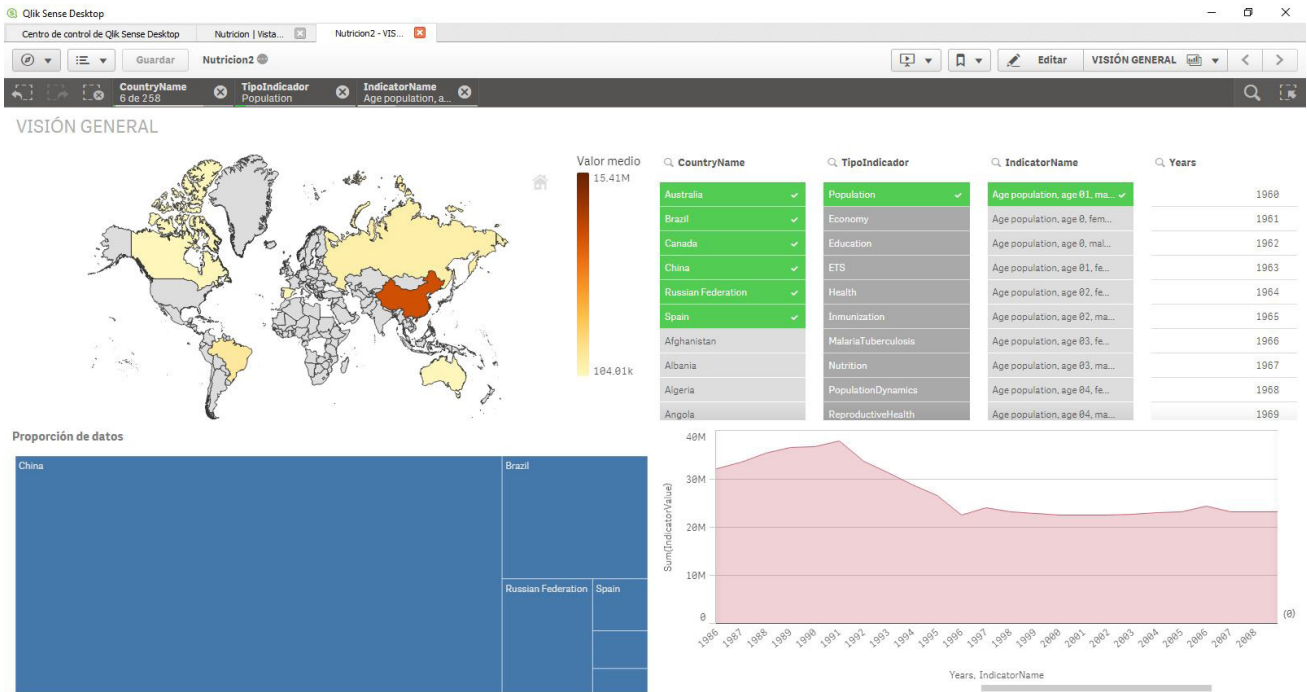
Atributos que definen Entidades:

- País: código, nombre y localización geográfica.
- Población: edad, sexo y número de nacimientos.
- Enfermedad: ETS, virus y parásitos.

PREGUNTAS DE NEGOCIO

- Uso del condón y niños nacidos con VIH y cómo se desarrolla en el tiempo.
- Qué países tienen un alto consumo de sal yodada y cómo se desarrolla en el tiempo.
- Subtipos de virus para terapia antiretroviral y gravedad de enfermedad relacionada con el precio de antipalúdicos.
- Tipos de cultivos relacionando con vitamina A y con GMO.
- Rentabilidad de cultivar GMO.
- Marco legislativo internacional GMO.

CUADROS DE MANDO



La herramienta de BI utilizada es QlikSense

El objetivo es que el cliente tenga un cuadro de mando general y otros cuadros específicos de cada materia. Para facilitar la interacción y respuesta a las preguntas de negocio planteadas.

